



MUNICÍPIO DE LIDIANÓPOLIS
Plano Diretor Municipal
Proposições para a Legislação Básica

LEI Nº 1.353/2024

SÚMULA: ALTERA A LEI MUNICIPAL Nº 1108, DE 02 DE JUNHO DE 2021, E DA OUTRAS PROVIDÊNCIAS.

O PREFEITO MUNICIPAL DE LIDIANÓPOLIS, Estado do Paraná, no uso de suas atribuições conferidas por Lei, submete à apreciação e votação dessa Câmara de Vereadores, o presente Projeto de:

LEI:

Art. 1º - Fica suprimida a descrição e cálculo analítico de área contida no art. 3º da lei municipal 1108, de 02 de junho de 2021.

Art. 2º - Fica alterado o mapa do perímetro urbano da sede municipal do anexo I da lei municipal nº 1108, de 02 de junho de 2021, na forma do anexo I desta lei.

Art. 3º - Fica alterada a descrição e cálculo analítico de área – azimutes, lados e coordenadas geográficas – sede municipal, do anexo II da lei municipal nº 1108, de 02 de junho de 2021, na forma do anexo II desta lei.

Art. 4º - Esta lei entrará em vigor na data de sua publicação.

EDIFÍCIO DA PREFEITURA DO MUNICÍPIO DE LIDIANÓPOLIS, ESTADO DO PARANÁ, AOS SEIS DIAS DO MÊS DE MAIO DO ANO DE DOIS MIL E VINTE E QUATRO.

ADAUTO APARECIDO MANDU
PREFEITO MUNICIPAL

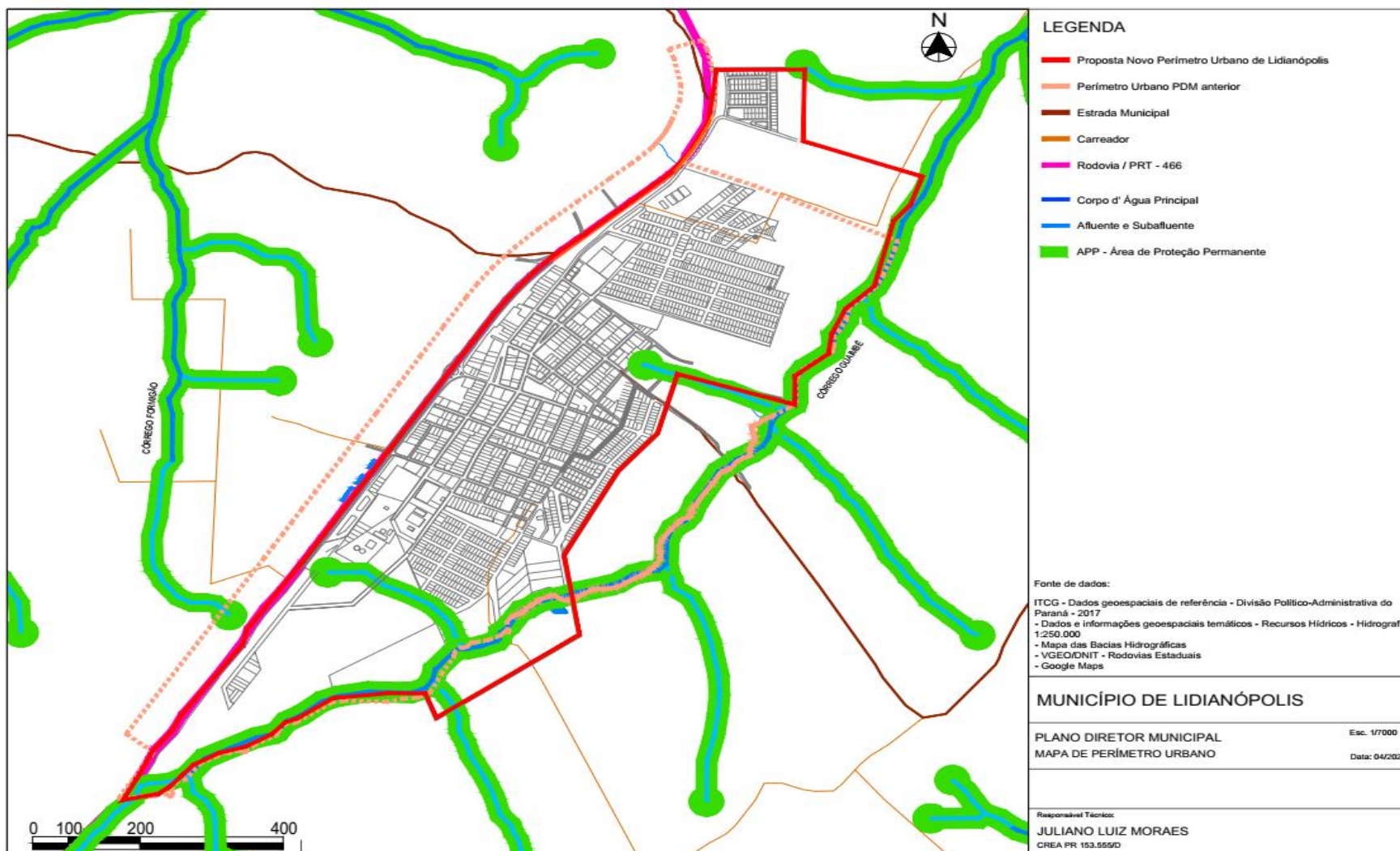


MUNICÍPIO DE LIDIANÓPOLIS

Plano Diretor Municipal

Proposições para a Legislação Básica

ANEXO I – MAPA DO PERÍMETRO URBANO SEDE MUNICIPAL





**ANEXO II – DESCRIÇÃO E CÁLCULO ANALÍTICO DE ÁREA - AZIMUTES,
LADOS E COORDENADAS GEOGRÁFICAS – SEDE MUNICIPAL**

Fica considerado PERÍMETRO URBANO da Sede do Município de Lidianópolis, Estado do Paraná, os trechos compreendidos o memorial descritivo que segue:

PERÍMETRO SEDE

Perímetro: 7.795,243 m

Área: 174,5509 ha

DESCRIÇÃO

Inicia-se a descrição deste perímetro no vértice **1**, de coordenadas **N 7.334.940,0923m** e **E 434.108,008m**; ; deste, segue confrontando com , com os seguintes azimutes e distâncias: 90°0'15" e 253,321 m até o vértice **2**, de coordenadas **N 7.334.940,075m** e **E 434.361,3283m**; 181°09'41" e 246,692 m até o vértice **3**, de coordenadas **N 7.334.693,4363m** e **E 434.356,3281m**; 109°51'09" e 365,627 m até o vértice **4**, de coordenadas **N 7.334.569,2721m** e **E 434.700,2176m**; 199°44'49" e 104,62 m até o vértice **5**, de coordenadas **N 7.334.470,8096m** e **E 434.664,8710m**; 221°30'24" e 70,066 m até o vértice **6**, de coordenadas **N 7.334.418,3374m** e **E 434.618,4375m**; 194°05'49" e 235,562 m até o vértice **7**, de coordenadas **N 7.334.189,8692m** e **E 434.561,0634m**; 226°40'26" e 112,461 m até o vértice **8**, de coordenadas **N 7.334.112,7042m** e **E 434.479,2529m**; 204°49'54" e 93,824 m até o vértice **9**, de coordenadas **N 7.334.027,5547m** e **E 434.439,8510m**; 188°28'19" e 72,751 m até o vértice **10**, de coordenadas **N 7.333.955,5972m** e **E 434.429,1329m**; 231°56'45" e 120,901 m até o vértice **11**, de coordenadas **N 7.333.881,0731m** e **E 434.333,9318m**; 180°49'50" e 100,854 m até o vértice **12**, de coordenadas **N 7.333.780,2300m** e **E 434.332,4700m**; 287°32'31" e 353,392 m até o vértice **13**, de coordenadas **N 7.333.886,7442m** e **E 433.995,5122m**; 195°44'39" e 213,475 m até o vértice **14**, de coordenadas **N 7.333.681,2779m** e **E 433.937,5868m**; 221°07'32" e 169,851 m até o vértice **15**, de coordenadas **N 7.333.553,3342m** e **E 433.825,8742m**; 208°14'10" e 331,799 m até o vértice **16**, de coordenadas **N 7.333.261,0177m** e **E 433.668,8984m**; 170°55'03" e 280,118 m até o vértice **17**, de coordenadas **N 7.332.984,4112m** e **E 433.713,1164m**; 235°08'13" e 502,161 m até o vértice **18**, de coordenadas **N 7.332.697,3667m** e **E 433.301,0830m**; 339°32'41" e 88,877 m até o vértice **19**, de coordenadas **N 7.332.780,6398m** e **E 433.270,0227m**; 270°20'30" e 105,953 m até o vértice **20**, de coordenadas **N 7.332.781,2718m** e **E 433.164,0718m**; 264°11'30" e 159,396 m até o vértice **21**, de coordenadas **N 7.332.765,1405m** e **E 433.005,4942m**; 235°55'10" e 128,228 m até o vértice **22**, de coordenadas **N 7.332.693,2873m** e **E 432.899,2895m**; 249°57'22" e 34,654 m até o vértice **23**, de coordenadas **N 7.332.681,4102m** e **E 432.866,7348m**; 223°37'19" e 59,921 m até o vértice **24**, de coordenadas **N 7.332.638,0331m** e **E 432.825,3956m**; 240°39'31" e 85,361 m até o vértice **25**, de coordenadas **N 7.332.596,2052m** e **E 432.750,9848m**; 254°09'07" e 76,342 m até o vértice **26**, de coordenadas **N 7.332.575,3571m** e **E 432.677,5447m**; 241°07'47" e 86,446 m até o vértice **27**, de coordenadas **N 7.332.533,6185m** e **E 432.601,8426m**; 222°00'15" e 53,832 m até o vértice **28**, de coordenadas **N 7.332.493,6160m** e **E 432.565,8189m**; 222°00'15" e 46,251 m até o vértice **29**, de coordenadas **N 7.332.459,2469m** e **E 432.534,8684m**; 233°19'50" e 44,077 m até o vértice **30**, de coordenadas **N 7.332.432,9241m** e **E 432.499,5144m**; 257°57'17" e 102,556 m até o vértice **31**, de coordenadas **N 7.332.411,5223m** e **E 432.399,2161m**; 28°17'45" e 85,200 m até o vértice **32**, de coordenadas **N 7.332.486,5417m** e **E 432.439,6029m**; 25°16'00" e 107,851 m até o vértice **33**, de coordenadas **N 7.332.584,0750m** e **E 432.485,6373m**; 38°38'28" e 86,509 m até o vértice **34**, de coordenadas **N 7.332.651,6450m** e **E 432.539,6573m**; 26°58'58" e 64,423 m até o vértice **35**, de coordenadas **N**



PREFEITURA DO MUNICÍPIO DE LIDIANÓPOLIS
ESTADO DO PARANÁ – CNPJ/MF Nº 95.680.831.0001-68
Rua Juscelino Kubitscheck, 327, Lidianópolis/PR - CEP 86.865-000 Fone/Fax (43)
3473-12 38.

7.332.709,0550m e E 432.568,8873m; 35°50'16" e 295,136 m até o vértice 36, de coordenadas N 7.332.948,3150m e E 432.741,6873m; 15°47'01" e 57,903 m até o vértice 37, de coordenadas N 7.333.004,0350m e E 432.757,4373m; 34°19'50" e 273,265 m até o vértice 38, de coordenadas N 7.333.229,6968m e E 432.911,5500m; 32°47'44" e 471,531 m até o vértice 39, de coordenadas N 7.333.626,0694m e E 433.166,9523m; 32°38'56" e 330,754 m até o vértice 40, de coordenadas N 7.333.904,5622m e E 433.345,3908m; 32°44'16" e 118,850 m até o vértice 41, de coordenadas N 7.334.004,5332m e E 433.409,6643m; 33°05'17" e 123,216 m até o vértice 42, de coordenadas N 7.334.107,7679m e E 433.476,9314m; 36°12'37" e 57,157 m até o vértice 43, de coordenadas N 7.334.153,8855m e E 433.510,6972m; 40°02'47" e 111,253 m até o vértice 44, de coordenadas N 7.334.239,0522m e E 433.582,2779m; 44°52'08" e 87,583 m até o vértice 45, de coordenadas N 7.334.301,1241m e E 433.644,0662m; 50°25'18" e 101,485 m até o vértice 46, de coordenadas N 7.334.365,7835m e E 433.722,2862m; 49°36'13" e 138,344 m até o vértice 47, de coordenadas N 7.334.455,4399m e E 433.827,6460m; 49°10'50" e 197,452 m até o vértice 48, de coordenadas N 7.334.584,5093m e E 433.977,0724m; 37°42'45" e 75,997 m até o vértice 49, de coordenadas N 7.334.644,6300m e E 434.023,5600m; 27°59'26" e 126,777 m até o vértice 50, de coordenadas N 7.334.756,5771m e E 434.083,0593m; 8°50'41" e 163,845 m até o vértice 1, ponto inicial da descrição deste perímetro. Todas as coordenadas aqui descritas estão georreferenciadas ao Sistema Geodésico Brasileiro, a partir, de coordenadas N m e E m, e encontram-se representadas no Sistema U T M, referenciadas ao **Meridiano Central nº 45°00', fuso -23, tendo como datum o SAD-69. Todos os azimutes e distâncias, área e perímetro foram calculados no plano de projeção UT M.**